

留学、ワーキングホリデー、ロングステイ、
青年海外協力隊、シニアボランティア、NGO活動について知りたい方のための

海外留学フェア

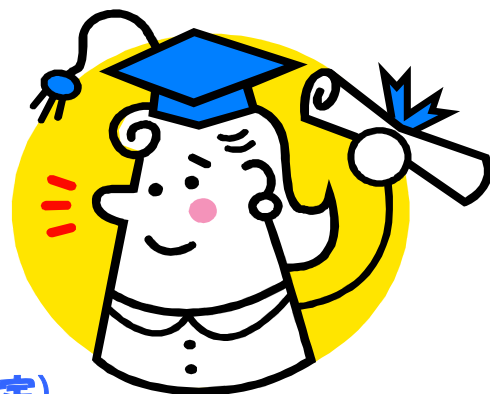
留学・ワーキングホリデー・ロングステイ・国際協力フェア

日時: **2007年11月23日(祝)**

13:00~18:00 (入場無料・予約不要・先着順)

会場: **和歌山ビッグ愛** (和歌山市手平二丁目1-2)

8階 和歌山県国際交流センターおよび801-802会議室



◇留学・ワーキングホリデー・ロングステイに関するセミナー(予定)

時 間	会場:802会議室(8階)	時 間	国際交流センター サークル室(8階)
13時~13時50分	海外留学 導入編	13時~13時50分	
14時~14時50分	海外留学 語学留学編	14時~14時50分	ロングステイ
15時~15時50分	海外留学 大学・大学院留学編	15時~15時50分	中国留学
16時~16時50分	ワーキングホリデー	16時~16時50分	TOEFL iBT

◇留学・ワーキングホリデー・ロングステイ・国際協力活動希望者に対する個別相談

会場:ビッグ愛8階 801会議室(13:00~18:00)

※国際協力のみ会場は国際交流センター交流ラウンジ)

◇資料コーナー(留学関係資料の配布) ◇ビデオコーナー(留学準備・手続等のビデオ上映)

◆主催: (財) 和歌山県国際交流協会、独立行政法人日本学生支援機構

◆参加機関: 中華人民共和国総領事館、(社) 日本ワーキング・ホリデー協会

(予定) 国際教育交換協議会 (CIEE) TOEFL 事業部

(財) ロングステイ財団 賛助会員 (株) オハナ インターナショナル

(特活) 関西国際交流団体協議会

◆協力(予定): 外務省、独立行政法人国際協力機構大阪国際センター

◆後援(予定): 和歌山県、和歌山市、和歌山県教育委員会、和歌山市教育委員会、

国立大学法人和歌山大学、(財) ロングステイ財団

お問い合わせは (財) 和歌山県国際交流協会まで

〒640-8319 和歌山市手平二丁目1-2 県民交流プラザ和歌山ビッグ愛8階

TEL 073-435-5240

FAX 073-435-5243